

## PRESSEMITTEILUNG

### **Innovativste Unternehmen Deutschlands 2024: Würth Industrie Service zählt dazu!**

*Bad Mergentheim/Main-Tauber-Kreis.* Ausgeprägte Innovationskraft, umfassende Systemkompetenz und kundenspezifische Produktentwicklung bis ins kleinste Detail. Seit über 25 Jahren sieht die Würth Industrie Service GmbH & Co. KG Vorsprung und Fortschritt als Schlüssel zum Erfolg und setzt im Bereich der ganzheitlichen Produktions- und Betriebsmittelversorgung für rund über 20.000 Kunden auf automatisierte, digitalisierte Systemlösungen sowie höchste Produktqualität bei mehr als 1.400.000 Artikeln. Damit überzeugte der C-Teile-Partner, der zugleich für eines der modernsten Logistikzentren für Industriebelieferung Europas bekannt ist, nun bei der Auszeichnung „Innovativste Unternehmen Deutschlands 2024“ des etablierten Wirtschaftsmagazins Capital und Statista, einem der führenden Daten- und Analyse-Institute.

Dass der Wirtschaftsstandort Deutschland zur weltweit führenden Innovationselite zählt und mit "Made in Germany" international durch Qualität besticht, steht außer Frage. Im Rahmen der Studie „Innovativste Unternehmen Deutschlands 2024“ haben nun 465 Unternehmen mit Spitzenleistungen überzeugt – und das in zwanzig Branchen und Industriebereichen von der Autoindustrie über den Chemiesektor bis hin zu Energie und Umwelt. Mittels einer breit angelegten Methodik, deren Befragung unter Vertreterinnen und Vertretern von innovationspreisgekrönten Unternehmen sowie Mitgliedern des Statista Expertenpanels „Expert Circle“ erfolgte, konnten Empfehlungen zu den Kategorien Produkte, Dienstleistungen, Prozessinnovationen sowie Kultur- und Sozialinnovationen im Zeitraum vom 28. September 2023 bis zum 17. November 2023 umfassend analysiert werden. Das Ergebnis: Deutschlands innovativste Unternehmen, zu denen auch die Würth Industrie Service zählt.

„Seit über 25 Jahren begeistern wir unsere Kunden tagtäglich mit maßgeschneiderten Lösungen rund um ein effizientes C-Teile-Management. Dabei sind jede Einzelne und jeder Einzelne unserer über 1.800 Mitarbeitenden gefragt, sich aktiv einzubringen. Schließlich haben Innovation und Neugier bei uns höchste Priorität.“, so Stefan Reuss, Geschäftsführer IT und Digital Solutions der Würth Industrie Service.

Würth Industrie Service  
GmbH & Co. KG  
Pia Schmitt  
Presse- und Öffentlichkeitsarbeit  
97980 Bad Mergentheim

T +49 7931 91-3409  
F +49 7931 91-4000  
[www.wuerth-industrie.com](http://www.wuerth-industrie.com)  
[Pia.Schmitt@wuerth-industrie.com](mailto:Pia.Schmitt@wuerth-industrie.com)

28.02.2024

### **Immer einen Schritt voraus: Vorsprung durch Innovation**

Innovative Technologien im Sinne eines modernen C-Teile-Managements gelingen Hand in Hand mit den eigenen Kunden sowie mit Partnern aus Wissenschaft, Handel und Industrie. Zur gezielten Steuerung und Koordination von Innovationsprojekten sowie der strategischen Zusammenarbeit mit Start-Ups setzt sich eine eigene Abteilung Digital Business Development & Innovations mit zukunftsweisenden Trends auseinander. Die Innovationskraft der Würth Industrie Service zeigt sich beispielsweise an den entwickelten Versorgungssystemen, die ein Höchstmaß an Automatisierung versprechen. Neben dem batteriebetriebenen iPLACER®, der als RFID-Technologie erstmals nicht nur für den Bestellvorgang, sondern auch für die Bestandsverwaltung zum Einsatz kommt, sorgt auch das digitale Regaletikett iDISPLAY, das alle Informationen rund um Artikel, Füllmenge, Verfügbarkeit, Lagerort sowie anstehende Befüllungen direkt am Verbrauchsort anzeigt, für höchste Produktivität. Eine nahezu selbstständige, logistische Lagerverwaltung für C-Teile lässt sich mit iSCALE, einer sensorgesteuerten Waage, die direkt mit dem Kanban-Behälter verbunden ist und die Bedarfe von Produktionsmaterialien und weiteren Kleinteilen anhand von Gewicht meldet, realisieren. Mit iSCALE pal gelingt die Wiegetechnologie fortan ebenso mit Paletten. Doch damit nicht genug! Auch im Bereich der produktionsnahen MRO-Materialien setzt der Experte bereits seit über 10 Jahren auf innovative Technologien. Die intelligenten ORSY®mat Ausgabeautomaten sorgen für eine effiziente Materialwirtschaft und ermöglichen eine schlanke Versorgung. So beispielsweise der ORSY®mat WGT, der Artikelentnahmen aufgrund von integrierten Wiegezellen erkennt. Bereits heute sind über 1.800 Ausgabeautomaten, über 15.000 RFID-Lösungen und über zwei Millionen Kanban-Behälter bei über 20.000 Kunden im Einsatz.

Auch im Herzstück des Industriepark Würth, einem der modernsten Logistikzentren für Industriebelieferung Europas, steigert der C-Teile-Partner seinen Automatisierungs- und Digitalisierungsgrad kontinuierlich. Dabei kommen moderne, vollautomatisierte Hochregal- und Shuttlelager mit einer Kapazität von über 650.000 Lagerplätzen, eine 34 Kilometer lange Fördertechnik, Kameraprüfsysteme, autonom fahrende Behältershuttles sowie selbstlernende Roboter im Zusammenspiel mit modernen IT-Systemen zum Einsatz.

## Bildmaterial

### Bildunterschriften:

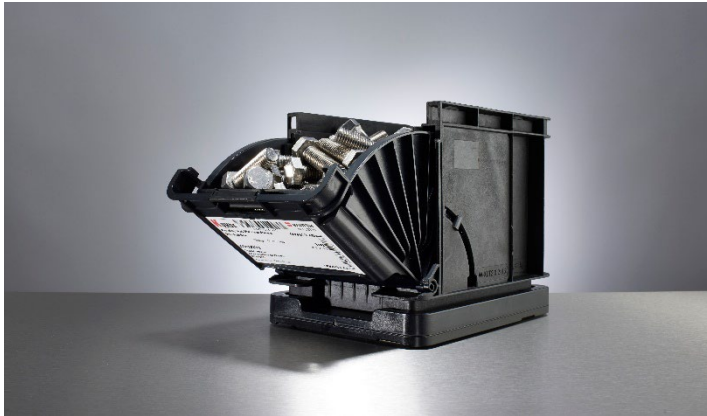


Bild 1: iScale - Das Waagensystem.jpg

Bildunterschrift 1: Kanban-Waagensystem iSCALE sorgt für die automatische Nachschubsteuerung und somit maximale Materialsicherheit am Bedarfsort.

Bildquelle 1: Archiv Würth Industrie Service GmbH & Co. KG



Bild 2: iPlacer zur Nachschubsteuerung.jpg

Bildunterschrift 2: iPLACER® als flexibles RFID-Modul zur automatisierten Nachbestellung sowie zur Bestandsverwaltung

Bildquelle 2: Archiv Würth Industrie Service GmbH & Co. KG



Bild 3: Robotik.jpg

Bildunterschrift: 3: Dank selbstlernenden Robotern steigert der C-Teile-Partner seinen Automatisierungs- und Digitalisierungsgrad innerhalb der Logistik kontinuierlich.

Bildquelle 3: Archiv Würth Industrie Service GmbH & Co. KG

Kurzprofil Würth Industrie Service GmbH & Co. KG

Die Würth Industrie Service GmbH & Co. KG ist innerhalb der Würth-Gruppe für die Belieferung der Industriebranche zuständig. Seit der Gründung im Jahr 1999 ist das Unternehmen im Industriepark Würth am Standort Bad Mergentheim mit über 1.800 Mitarbeitenden tätig. Das Unternehmen präsentiert sich mit einer spezialisierten Produktausrichtung aus über 1.400.000 Artikeln als kompletter C-Teile-Anbieter: von Schrauben, Verbindungs- und Befestigungstechnik über Werkzeuge bis hin zu chemisch-technischen Produkten und Arbeitsschutz. Neben dem umfangreichen Standardsortiment liegt die Stärke in kundenindividuellen, logistischen und dispositiven Versorgungs- und Dienstleistungskonzepten sowie Sonderteilen. Unter der Servicemarke „CPS® - C-Produkt-Service“ bietet das Unternehmen modular aufgebaute Lösungen, die sich einfach auf die kundenindividuellen Bedürfnisse anpassen lassen. Dabei rationalisieren verbrauchs- und bedarfsgestützte Systeme deutlich die Prozesse für Einkauf, Logistik und Qualitätssicherung und ermöglichen es, den Aufwand bei der Beschaffung von Kleinteilen kostenoptimiert durchzuführen. Logistische und dispositive Dienstleistungen wie scannerunterstützte Regalsysteme oder eine Just-in-time-Versorgung mittels Kanban-Behältersystemen bieten dabei einen entscheidenden Beitrag zur Produktivitätssteigerung.